

# Havåsen Hyttefelt - Ombo

19 store selveiertomter med  
prosjekterte nøkkelferdige  
hytter, utsikt og gode solforhold



*Signaturhytten*  
[www.signaturhytten.no](http://www.signaturhytten.no)

# Ombo, øya i mitt hjerte!

For underteikna så er Ombo noko av det finaste me kan finna av natur i distriktet. Her har me fine grønne lungar i form av små velstelte gardar, bratte skogkledde fjellsider, mange fine vatn, bekker og elver. At det er eit område mellom Nårstad og Rosså som minner om høg fjell er det kanskje ikkje så mange som veit.

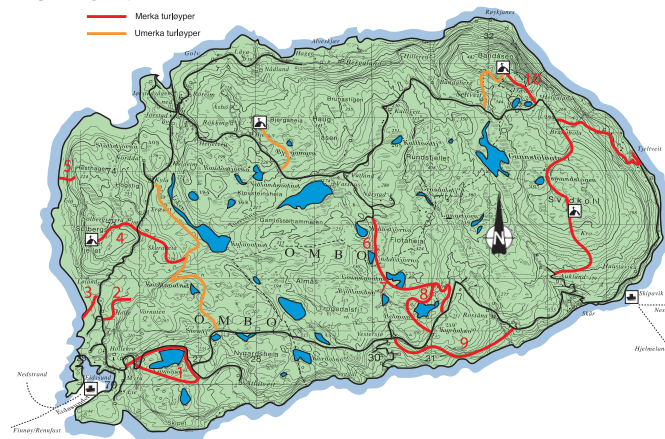
Å stå på Havåsen å sjå rett ned på vakre velstelte Atlatveit som ligg mellom fjell og utsikt ut mot Gardsundet og Randøy, ja det må berre opplevast. Ombobuen har hogge ned skog og laga utsikts-plasser slik at det nå er mogleg å få sjå vakre plasser som bl.a Atlatveit.

Å koma til Ombo er alltid kjekt. Her treff ein hyggelege og gjestfrie folk. Å slå av ein drøs med dei på butikken mens ein ventar på ferja, gir meg mang ein god latter. Når Jone drar i gong og fortel om mangt og mange, ja då kjem ferja altfor fort.

- Utdrag fra leserinnlegg i Øyposten -



Turkart



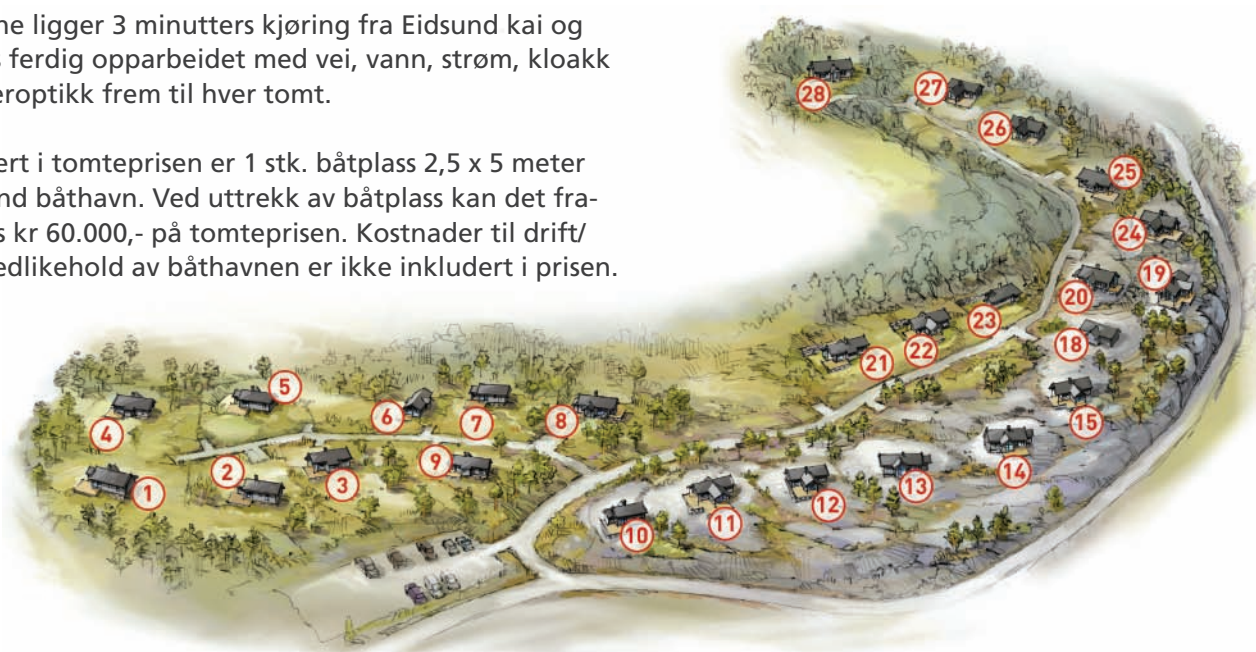
## Havåsen Hyttfelt

19 store selveiertomter med  
prosjekterte nøkkelferdige hytter,  
utsikt og gode solforhold

Pris for hyttene er fra kr 2.290.000,- inklusiv vederlag for tomt.

Tomtene ligger 3 minutters kjøring fra Eidsund kai og leveres ferdig opparbeidet med vei, vann, strøm, kloakk og fiberoptikk frem til hver tomt.

Inkludert i tomteprisen er 1 stk. båt plass 2,5 x 5 meter i Eidsund båthavn. Ved uttrekk av båt plass kan det fra-trekkes kr 60.000,- på tomteprisen. Kostnader til drift/årlig vedlikehold av båthavnen er ikke inkludert i prisen.



# Erevik



Koselig sjøhytte med Stue/kjøkken, bad, bod, 2 soverom og hems. Smart løsning med deler av kjøkken i uttrekt karnapp. Kan leveres med utvendig bod i enden. Mønt himling i stue/kjøkken.

**Grunnflate:** 79,7 m<sup>2</sup> - **BRA:** 78,2 m<sup>2</sup>



# Fiskå



Stor stue med panoramautsikt. 3 soverom på hovedplanet. Hems hvor det er mulighet for flere sengeplasser. Mønt himling. Over stuen er det åpent opp til himlingen. Egen soveavdeling med bad. Hytta har fine utekroker. Kan leveres med utvendig bod.

**Grunnflate:** 93,0 m<sup>2</sup> - **BRA:** 97,2 m<sup>2</sup>



# Erøy



Spennende sjøhytte på ett plan med 4 soverom, toalett og bad. kjøkken og stor stue med dør ut til lun terrasse. Mønt himling i stue.

**Grunnflate:** 95,3 m<sup>2</sup> - **BRA:** 97,0 m<sup>2</sup>



# Helgøy

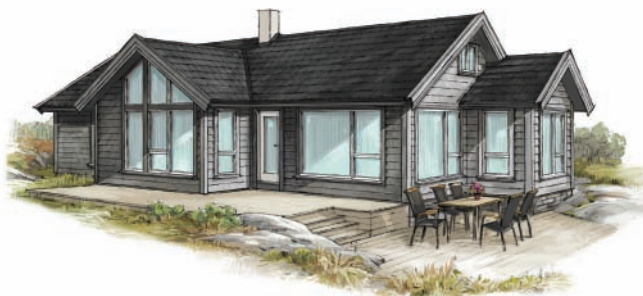


Liten praktisk sjøhytte med stue/kjøkken, bad, bod, 2 soverom og hems. Kan leveres med utvendig bod i enden.

**Grunnflate:** 67.3 m<sup>2</sup> - **BRA:** 62,5 m<sup>2</sup>



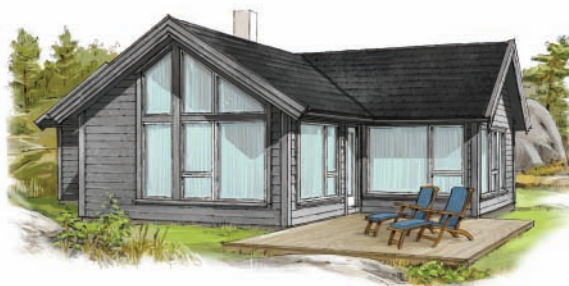
# Ombo



Romslig sjøhytte med stor stue og kjøkken med plass til stort spisebord. Dør fra stue til uteplass. Stort bad, toalett og 3 soverom der 2 av disse har plass til dobbelseng. Hems 57m<sup>2</sup>. Mønt himling i utbyggstue. **Grunnflate: 120,7 m<sup>2</sup> - BRA: 109,0 m<sup>2</sup>**



# Randøy



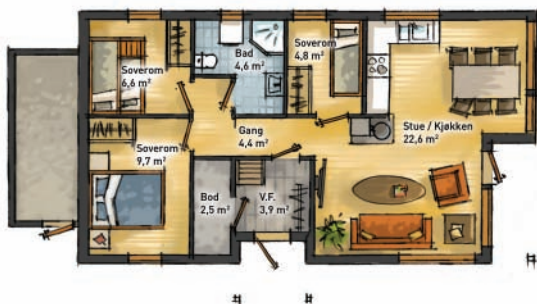
Randøy har stor kjøkkenplass/spisestue, 3 soverom og hems. Lys stue med utgang til terrasse. Mønt åpen himling i stue. Kan leveres med utvendig bod. **Grunnflate: 104 m<sup>2</sup> - BRA: 96,5 m<sup>2</sup>**



# Foldøy



Godt utnyttet hytte med stue/kjøkken, bad, bod, utvendig bod, 3 soverom og hems. Mønt himling i stue og kjøkken. **Grunnflate: 82,6 m<sup>2</sup> - BRA: 79,8 m<sup>2</sup>**



Ombo - en drøy time fra Stavanger. Omtrent en times kjøring fra Gullingen.

*Signaturhytten*  
www.signaturhytten.no